

Προτεινόμενες θέσεις χωροθέτησης σημείων φόρτισης στο Δήμο Αρχανών Αστερουσίων

Εισαγωγικά

Τα σημεία φόρτισης ηλεκτρικών οχημάτων χωροθετήθηκαν με σκοπό να καλύπτουν τις ανάγκες φόρτισης των ηλεκτρικών οχημάτων που προβλέπεται να κυκλοφορούν και να σταθμεύουν εντός του Δήμου Αρχανών Αστερουσίων σε ορίζοντα 5-ετίας. Ιδιαίτερη έμφαση έχει δοθεί στις Δημοτικές Ενότητες Αρχανών και Νίκου Καζαντζάκη καθώς εκεί παρατηρείται συγκέντρωση της πλειοψηφίας των εμπορικών δραστηριοτήτων της περιοχής.

Αριθμός σημείων φόρτισης και χρήση αυτών

Έτσι, προτείνεται η χωροθέτηση θέσεων φόρτισης για τους κατοίκους αλλά και τους επισκέπτες σε **δεκαπέντε (15)** σημεία στο Δήμο. Επιπλέον, προτείνεται η χωροθέτηση μιας θέσης φόρτισης με σημείο επαναφόρτισης υψηλής ισχύος (ταχυ-φορτιστή) για χρήση από ηλεκτρικά ταξί σε **ένα (1)** σημείο: στις Επάνω Αρχάνες. Παράλληλα προτείνεται η χωροθέτηση μιας θέσης φόρτισης για οχήματα τροφοδοσίας **ένα (1)** σημείο: εντός Δημοσίου χώρου στάθμευσης στις Επάνω Αρχάνες.

Η προτεινόμενη τοποθεσία των σταθμών φόρτισης και ο τύπος αυτών παρατίθενται στον παρακάτω πίνακα. Επίσης, παρακάτω οι προτεινόμενες θέσεις εμφανίζονται συνολικά σε χάρτες αλλά και μεμονωμένα.

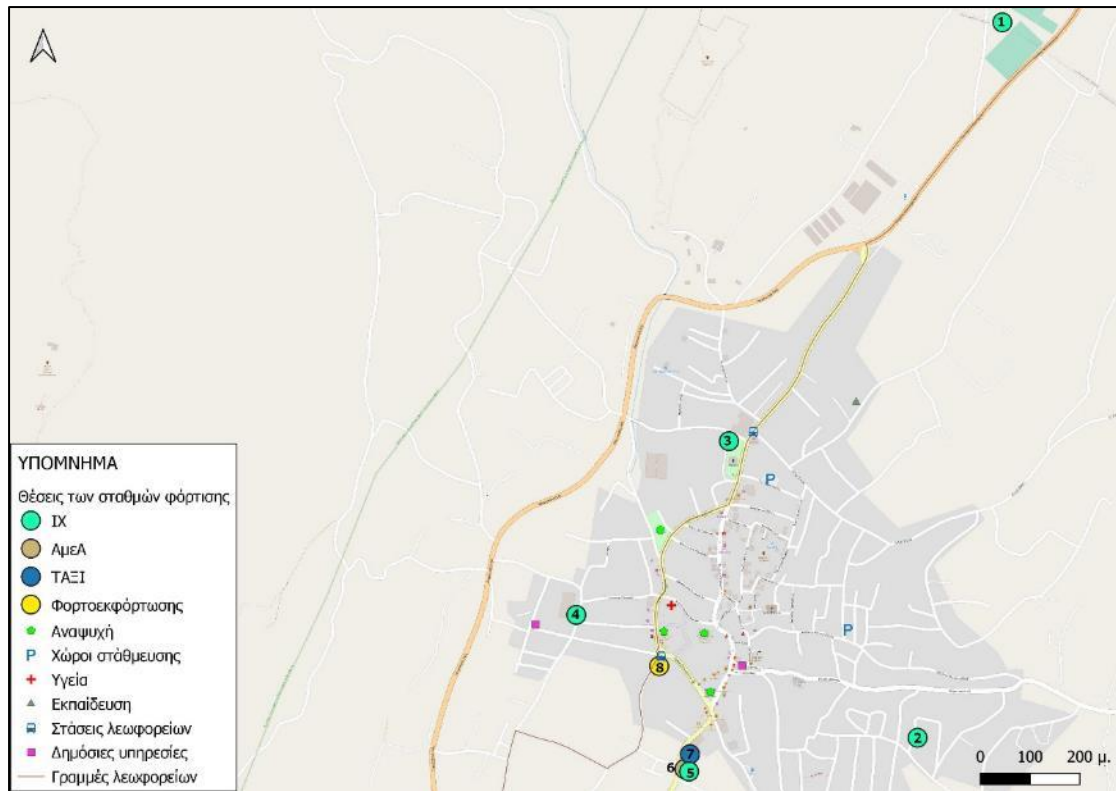
Πίνακας 1. Χαρακτηριστικά Σημείων Επαναφόρτισης Η/Ο

A/A Σημείων	Δημοτική Ενότητα	Τοποθεσία σταθμού φόρτισης	Συντεταγμένες σημείου (X,Y)	Αριθμός διεπαφών (πρίζες) ανά σταθμό φόρτισης	Απαιτούμενος χρόνος για πλήρη φόρτιση / Ισχύς σταθμού
1	Δημοτική Ενότητα Αρχανών	Στο χώρο στάθμευσης στο Γήπεδο στις Κάτω Αρχάνες	X: 605872,8167	2	3-5 ώρες / (2x 22kW)
			Y:3900647,7758		
Θέση επί της οδού στις Επάνω Αρχάνες (1)		X: 605702,2035	1	3-5 ώρες / (1x 22kW)	
		Y:3899209,1795			
3	Θέση επί της οδού στις Επάνω Αρχάνες (2)	X: 605322,7638	1	3-5 ώρες / (1x 22kW)	
		Y:3899805,6951			
4	Θέση επί της οδού Πλ. Ελ. Βενιζέλου έξω από το Κλειστό	X: 605015,6134	1	3-5 ώρες / (1x 22kW)	
		Y:3899456,3152			

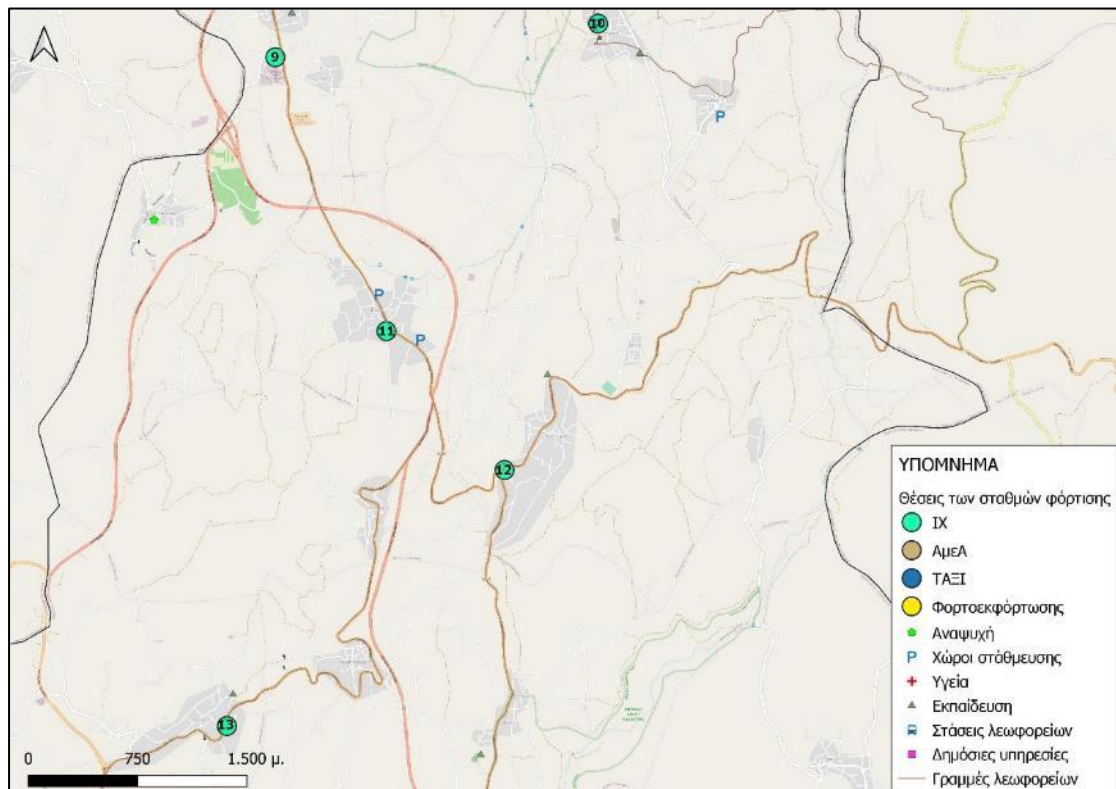
		Γυμναστήριο Αρχανών			
5		Εντός Δημοσίου χώρου στάθμευσης στις Επάνω Αρχάνες	X: 605242,6005	2	3-5 ώρες / (2x 22kW)
			Y:3899141,3725		
6		Εντός Δημοσίου χώρου στάθμευσης στις Επάνω Αρχάνες- ειδικά διαμορφωμένη θέση για χρήση από Α.με.Α.	X: 605233,3094	1	3-5 ώρες / (1x 22kW)
			Y:3899146,3228		
7		Εντός Δημοσίου χώρου στάθμευσης-θέση για χρήση από Ταξί	X: 605244,3901	1	30 λεπτά / (1x 50kW)
			Y:3899176,2222		
8		Εντός Δημοσίου χώρου στάθμευσης στις Επάνω Αρχάνες – χρήση από οχήματα τροφοδοσίας	X: 605182,3227	1	3-5 ώρες / (1x 22kW)
			Y:3899353,3209		
9		Εντός Δημοσίου χώρου στάθμευσης στους Κουνάβους	X: 607659,7113	2	3-5 ώρες / (2x 22kW)
			Y:3899341,1894		
10	Δημοτική Ενότητα Νίκου Καζαντζάκη	Εντός του Δημοτικού χώρου στάθμευσης στη Μυρτιά	X: 609875,6691	2	3-5 ώρες / (2x 22kW)
			Y:3899571,5743		
11		Σε θέση στάθμευσης στην Πλατεία στα Πεζιά	X: 608422,3611	2	3-5 ώρες / (2x 22kW)
			Y:3897464,2951		
12		Εντός Δημοσίου χώρου στάθμευσης στις Αγίες Παρασκιές	X: 609233,2237	2	3-5 ώρες / (2x 22kW)
			Y:3896512,4769		
13			X: 607326,6001	2	

		Εντός Δημοσίου χώρου στάθμευσης στο Χουδέτσι	Y:3894757,8410		3-5 ώρες / (2x 22kW)
14	Δημοτική Ενότητα Αστερουσίων	Επί της Επαρ. Οδού Αρμανώγειων-Πάρτιρων στο Τεφέλι	X: 605880,5287	1	3-5 ώρες / (1x 22kW)
			Y:3883720,8326		
15		Σε θέση επί της Επαρχιακής Οδού Χάρακα-Μάρθας στον Πύργο	X: 605618,9181	1	3-5 ώρες / (1x 22kW)
			Y:3874532,1778		
16		Στο χώρο στάθμευσης στο Κέντρο Υγείας στο Χάρακα	X: 602080,1958	2	3-5 ώρες / (2x 22kW)
	Y:3874480,3861				
17	Εντός Δημοσίου χώρου στάθμευσης στις Τρεις Εκκλησίες	X: 603558,3347	2	3-5 ώρες / (2x 22kW)	
		Y:3868231,4152			

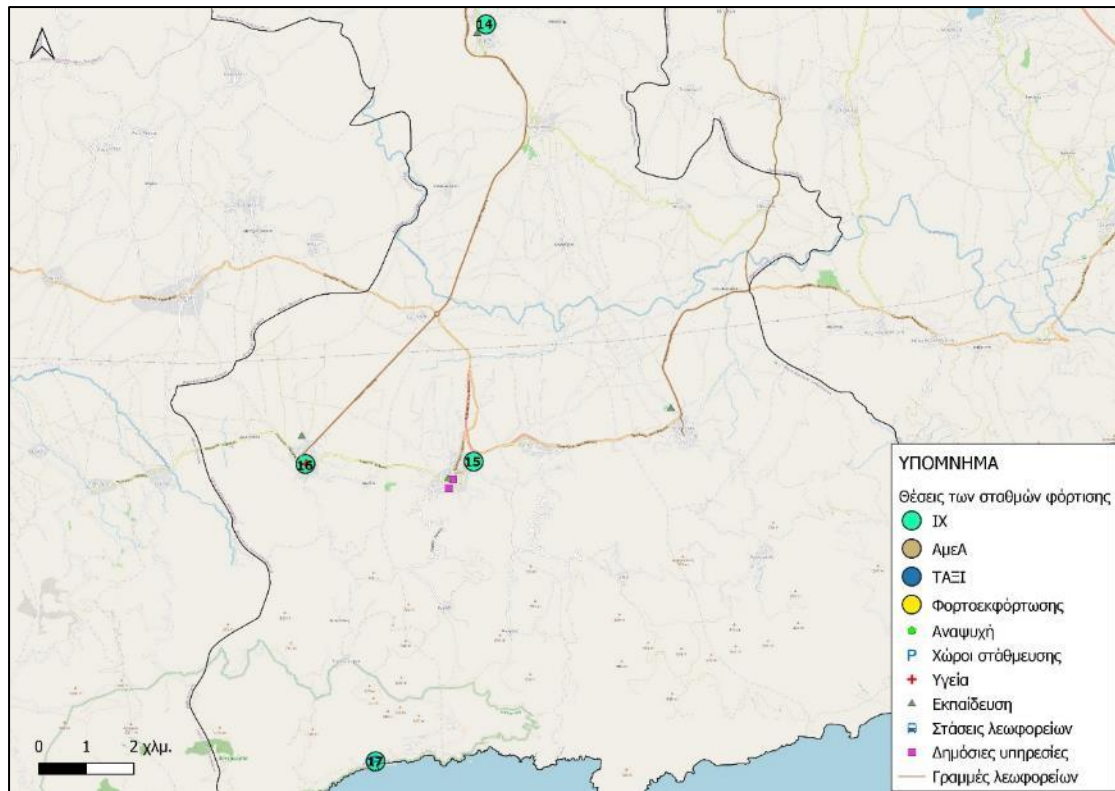
Παρακάτω παρατίθενται οι σχετικοί χάρτες με τις προτεινόμενες θέσεις των σταθμών φόρτισης ανά Δημοτική Ενότητα.



Εικόνα 1: Δημοτική Ενότητα Αρχανών



Εικόνα 2: Δημοτική Ενότητα Νίκου Καζαντζάκη



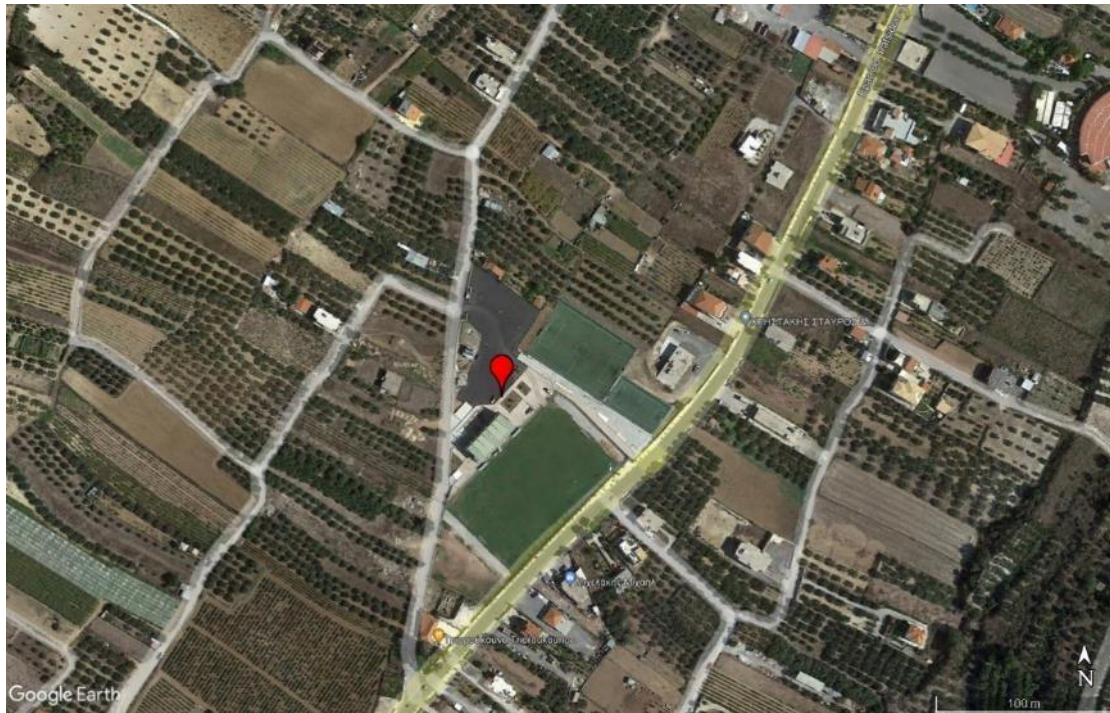
Εικόνα 3: Δημοτική Ενότητα Αστερουσίων

Πιο αναλυτικά, τα σημεία απεικονίζονται παρακάτω:

Δημοτική Ενότητα Αρχανών

ΙΧ

1. Χώρος στάθμευσης στο Γήπεδο στις Κάτω Αρχάνες

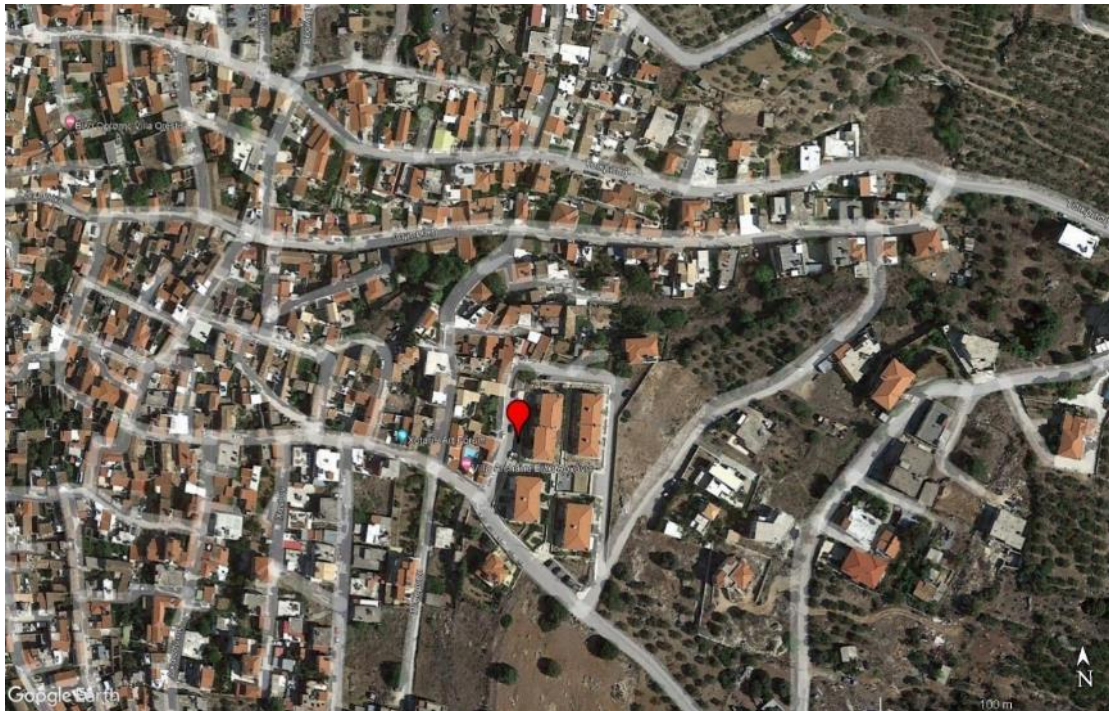


Εικόνα 4: Χώρος στάθμευσης στο Γήπεδο στις Κάτω Αρχάνες (Υπόβαθρο Google Earth)

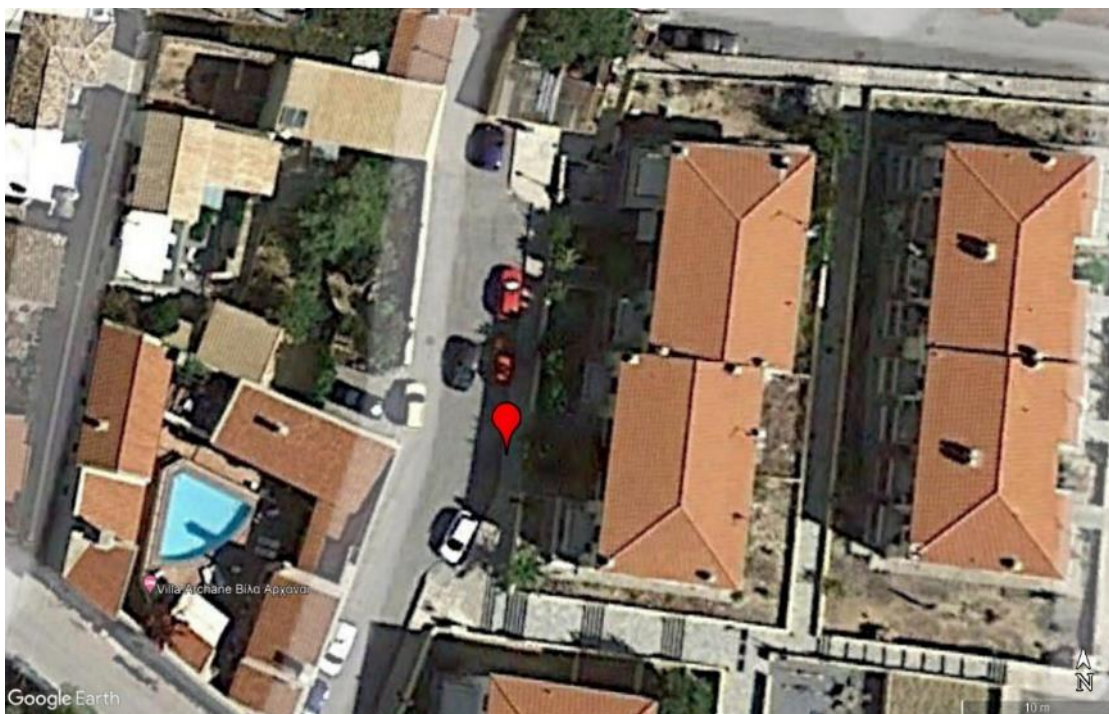


Εικόνα 5: Χώρος στάθμευσης στο Γήπεδο στις Κάτω Αρχάνες (Υπόβαθρο Google Earth)-Λεπτομερής απεικόνιση

2. Θέση επί της οδού στις Επάνω Αρχάνες (1)

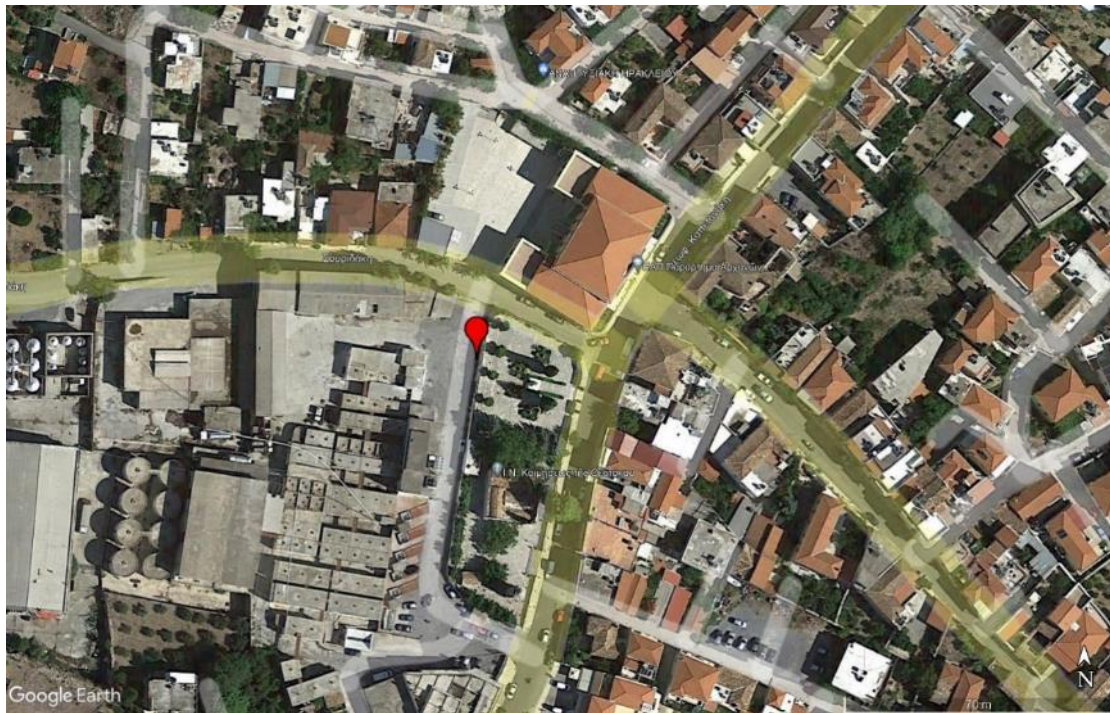


Εικόνα 6: Θέση επί της οδού στις Επάνω Αρχάνες (1) (Υπόβαθρο Google Earth)

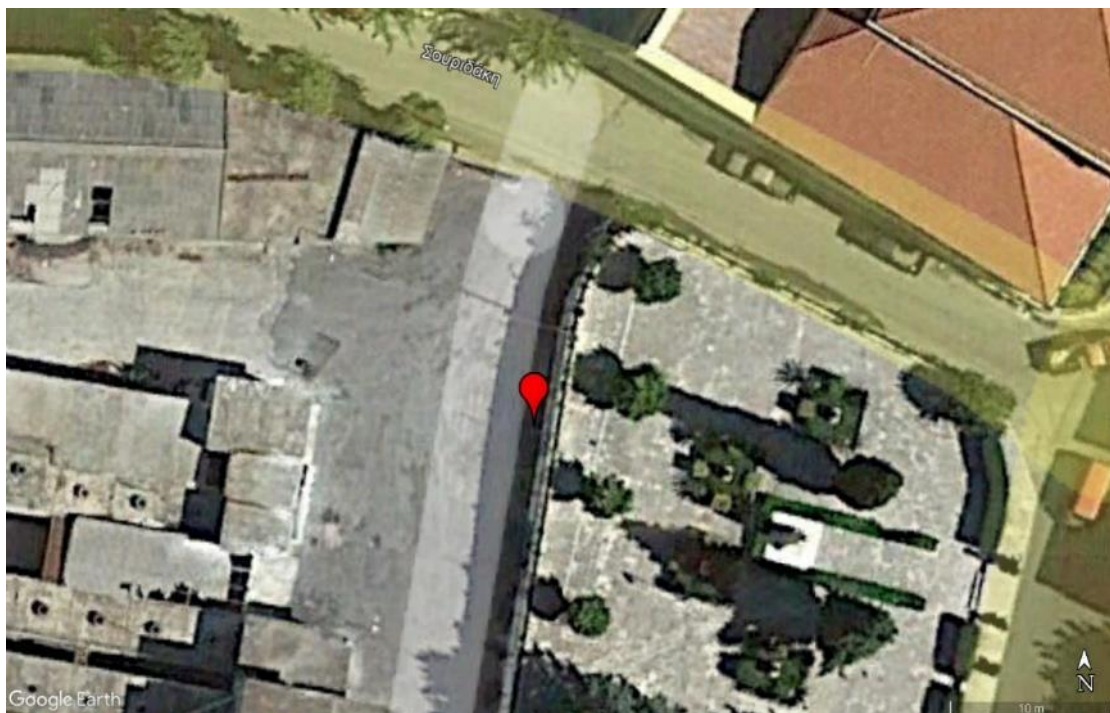


Εικόνα 7: Θέση επί της οδού στις Επάνω Αρχάνες (1) (Υπόβαθρο Google Earth)- Λεπτομερής απεικόνιση

3. Θέση επί της οδού στις Επάνω Αρχάνες (2)



Εικόνα 8: Θέση επί της οδού στις Επάνω Αρχάνες (2) (Υπόβαθρο Google Earth)



Εικόνα 9: Θέση επί της οδού στις Επάνω Αρχάνες (2) (Υπόβαθρο Google Earth)- Λεπτομερής απεικόνιση

4. Θέση επί της οδού Πλ. Ελ. Βενιζέλου έξω από το Κλειστό Γυμναστήριο Αρχανών

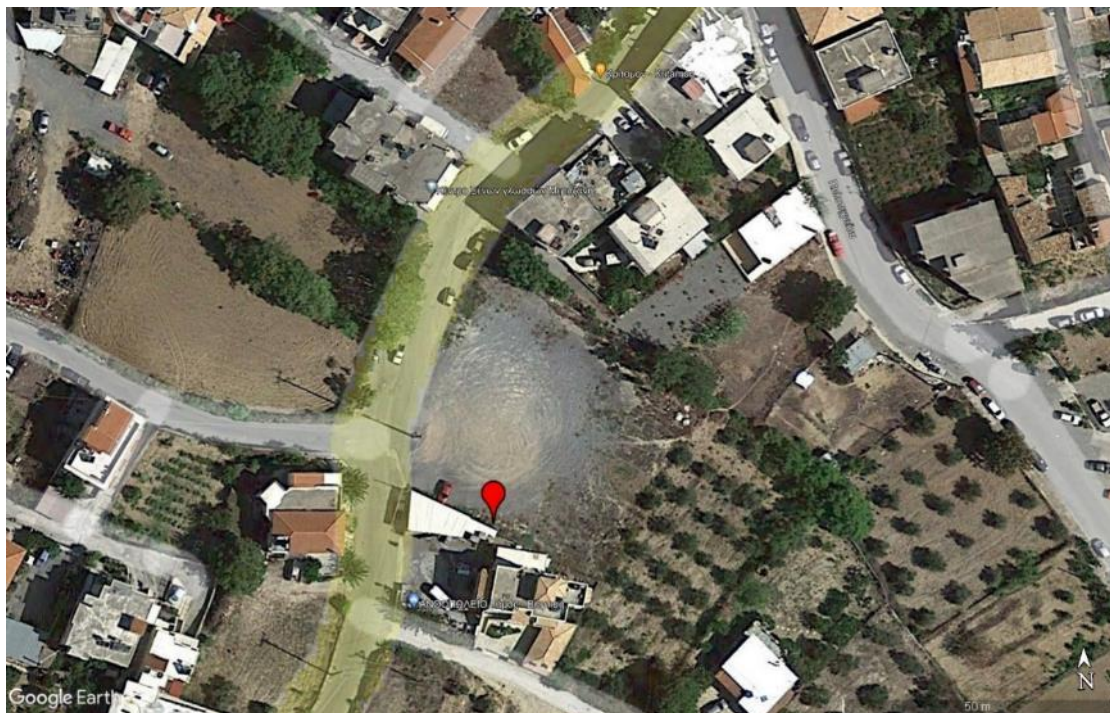


Εικόνα 10: Θέση επί της οδού Πλ. Ελ. Βενιζέλου έξω από το Κλειστό Γυμναστήριο Αρχανών (Υπόβαθρο Google Earth)

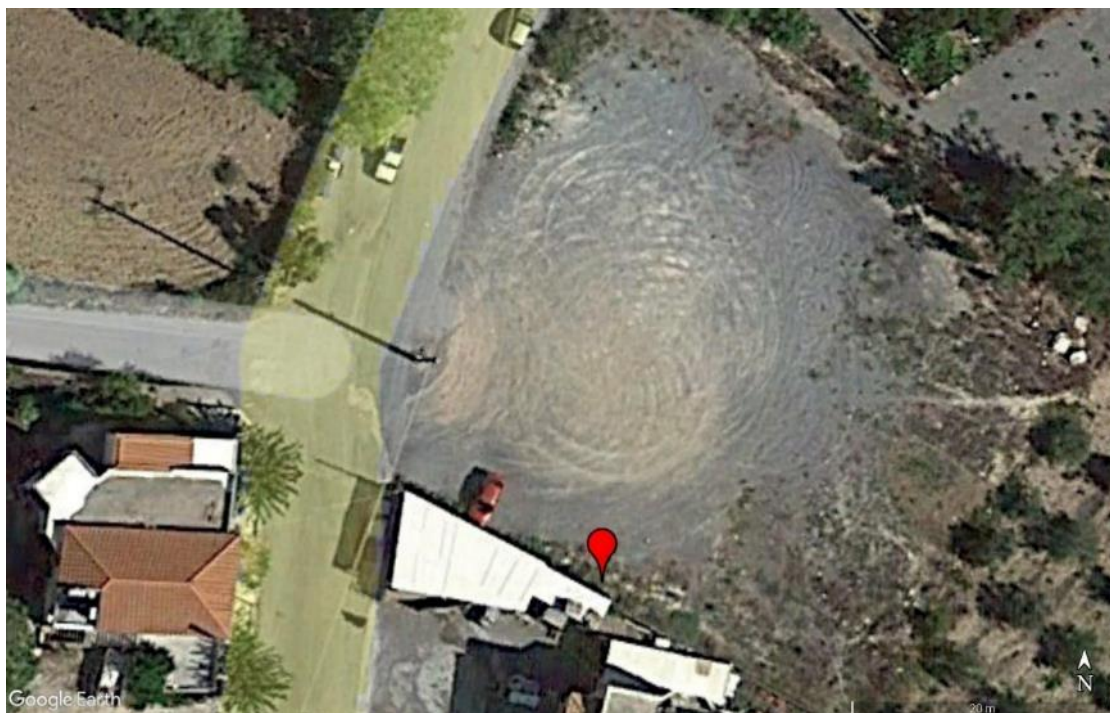


Εικόνα 11: Θέση επί της οδού Πλ. Ελ. Βενιζέλου έξω από το Κλειστό Γυμναστήριο Αρχανών (Υπόβαθρο Google Earth)- Λεπτομερής απεικόνιση

5. Δημόσιος χώρος στάθμευσης στις Επάνω Αρχάνες



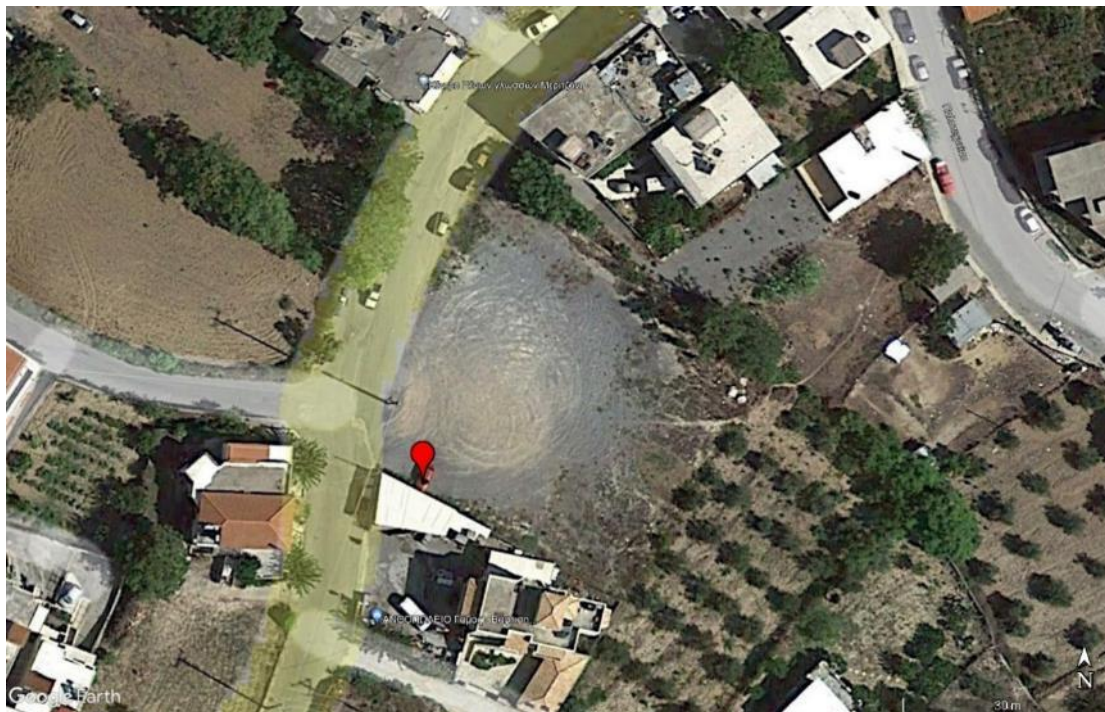
Εικόνα 12: Δημόσιος χώρος στάθμευσης στις Επάνω Αρχάνες(Υπόβαθρο Google Earth)



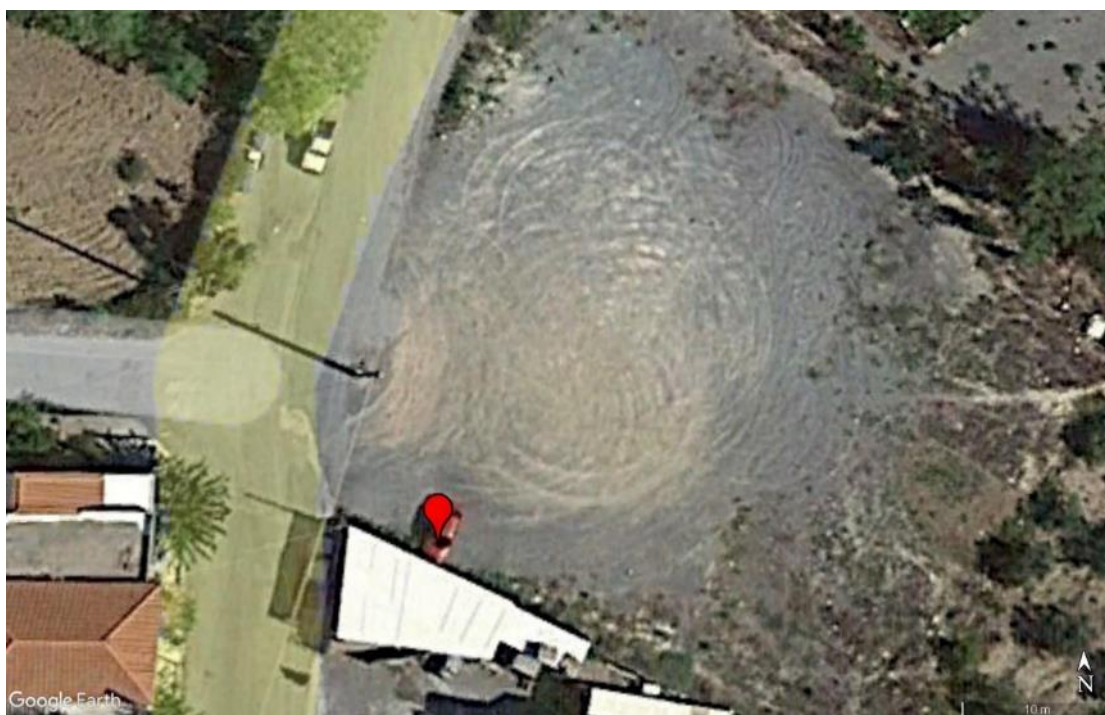
Εικόνα 13: Δημόσιος χώρος στάθμευσης στις Επάνω Αρχάνες(Υπόβαθρο Google Earth)- Λεπτομερής απεικόνιση

ΑΜΕΑ

6. Δημόσιος χώρος στάθμευσης στις Επάνω Αρχάνες-ειδικά διαμορφωμένη θέση για χρήση από Α.με.Α.



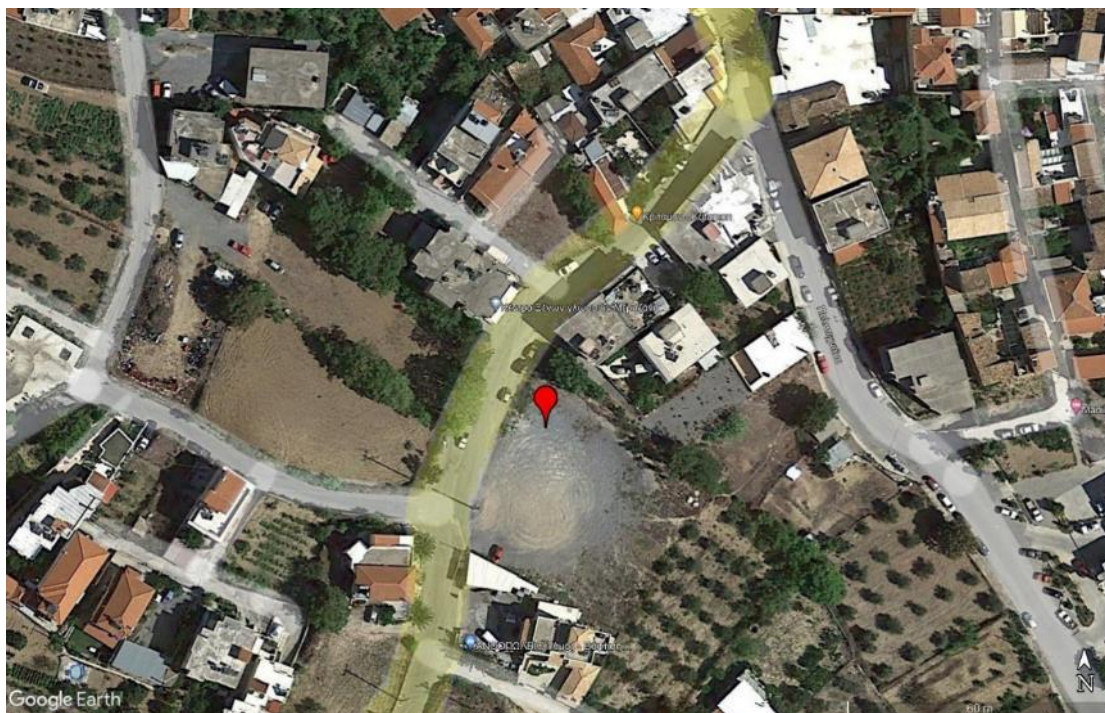
Εικόνα 14: Δημόσιος χώρος στάθμευσης στις Επάνω Αρχάνες-ειδικά διαμορφωμένη θέση για χρήση από Α.με.Α. (Υπόβαθρο Google Earth)



Εικόνα 15: Δημόσιος χώρος στάθμευσης στις Επάνω Αρχάνες-ειδικά διαμορφωμένη θέση για χρήση από Α.με.Α. (Υπόβαθρο Google Earth)- Λεπτομερής απεικόνιση

ΤΑΞΙ

7. Δημόσιος χώρος στάθμευσης-θέση για χρήση από Ταξί



Εικόνα 16: Δημόσιος χώρος στάθμευσης-θέση για χρήση από Ταξί (Υπόβαθρο Google Earth)



Εικόνα 17: Δημόσιος χώρος στάθμευσης-θέση για χρήση από Ταξί (Υπόβαθρο Google Earth)- Λεπτομερής απεικόνιση

Οχήματα φορτοεκφόρτωσης-τροφοδοσία

8. Δημόσιος χώρος στάθμευσης στις Επάνω Αρχάνες – χρήση από οχήματα τροφοδοσίας



Εικόνα 18: Δημόσιος χώρος στάθμευσης στις Επάνω Αρχάνες – χρήση από οχήματα τροφοδοσίας (Υπόβαθρο Google Earth)

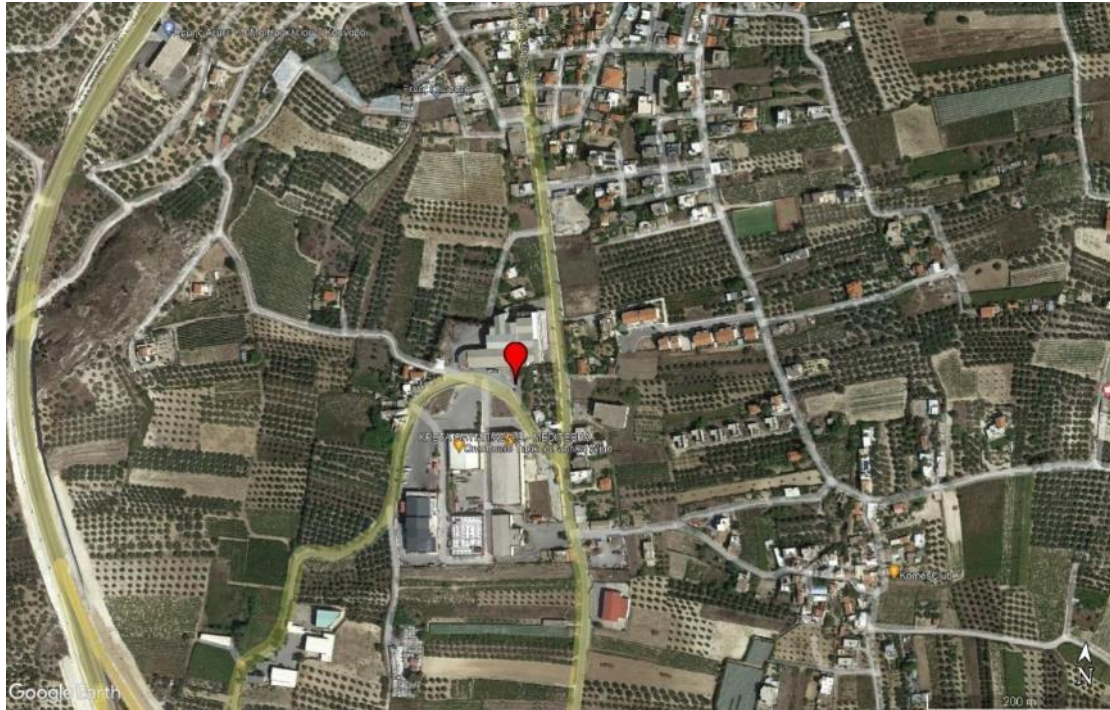


Εικόνα 19: Δημόσιος χώρος στάθμευσης στις Επάνω Αρχάνες – χρήση από οχήματα τροφοδοσίας (Υπόβαθρο Google Earth)- Λεπτομερής απεικόνιση

Δημοτική Ενότητα Νίκου Καζαντζάκη

IX

9. Δημόσιος χώρος στάθμευσης στους Κουνάβους

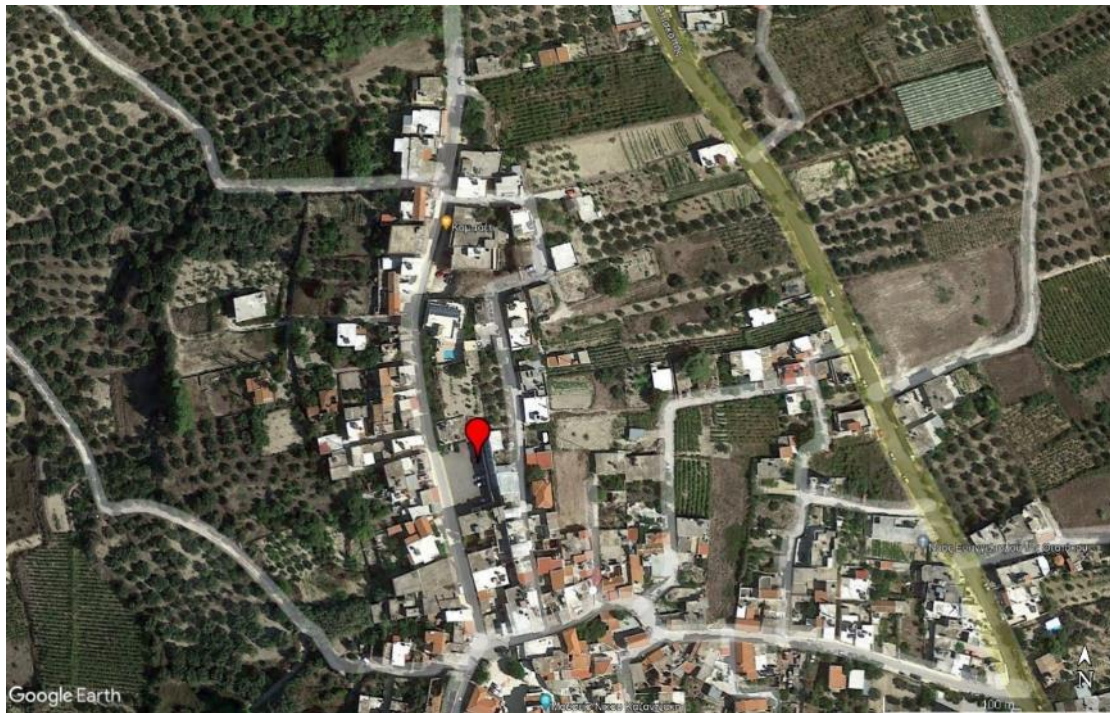


Εικόνα 20: Δημόσιος χώρος στάθμευσης στους Κουνάβους (Υπόβαθρο Google Earth)



Εικόνα 21: Δημόσιος χώρος στάθμευσης στους Κουνάβους (Υπόβαθρο Google Earth)- Λεπτομερής απεικόνιση

10. Δημοτικός χώρος στάθμευσης στη Μυρτιά



Εικόνα 22: Δημοτικός χώρος στάθμευσης στη Μυρτιά (Υπόβαθρο Google Earth)



Εικόνα 23: Δημοτικός χώρος στάθμευσης στη Μυρτιά (Υπόβαθρο Google Earth)- Λεπτομερής απεικόνιση

11. Θέση στάθμευσης στην Πλατεία στα Πεζά

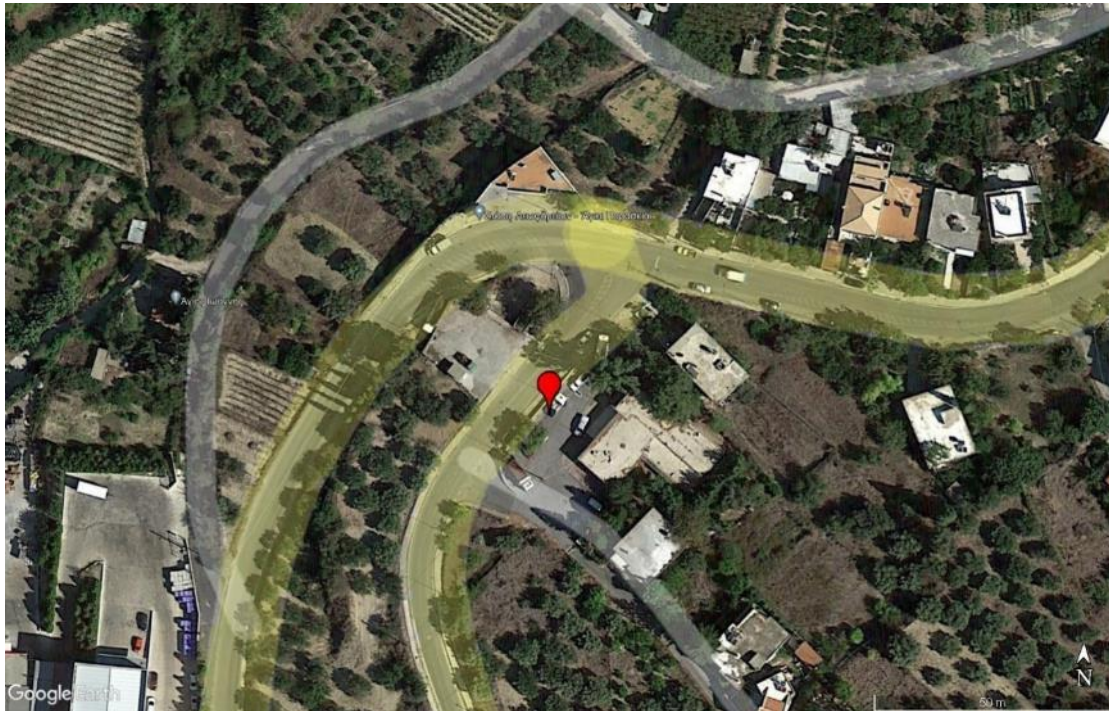


Εικόνα 24: Θέση στάθμευσης στην Πλατεία στα Πεζά (Υπόβαθρο Google Earth)



Εικόνα 25: Θέση στάθμευσης στην Πλατεία στα Πεζά (Υπόβαθρο Google Earth)- Λεπτομερής απεικόνιση

12. Δημόσιος χώρος στάθμευσης στις Άγιες Παρασκιές



Εικόνα 26: Δημόσιος χώρος στάθμευσης στις Άγιες Παρασκιές (Υπόβαθρο Google Earth)



Εικόνα 27: Δημόσιος χώρος στάθμευσης στις Άγιες Παρασκιές (Υπόβαθρο Google Earth)- Λεπτομερής απεικόνιση

13. Δημόσιος χώρος στάθμευσης στο Χουδέτσι



Εικόνα 28: Δημόσιος χώρος στάθμευσης στο Χουδέτσι (Υπόβαθρο Google Earth)

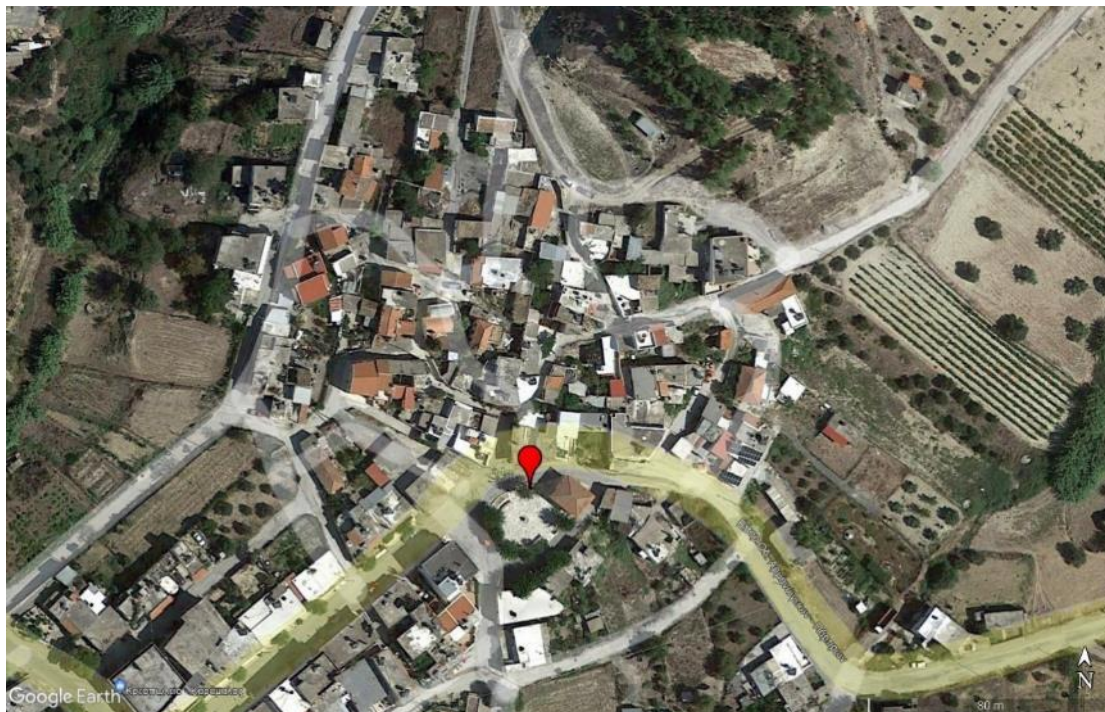


Εικόνα 29: Δημόσιος χώρος στάθμευσης στο Χουδέτσι (Υπόβαθρο Google Earth)- Λεπτομερής απεικόνιση

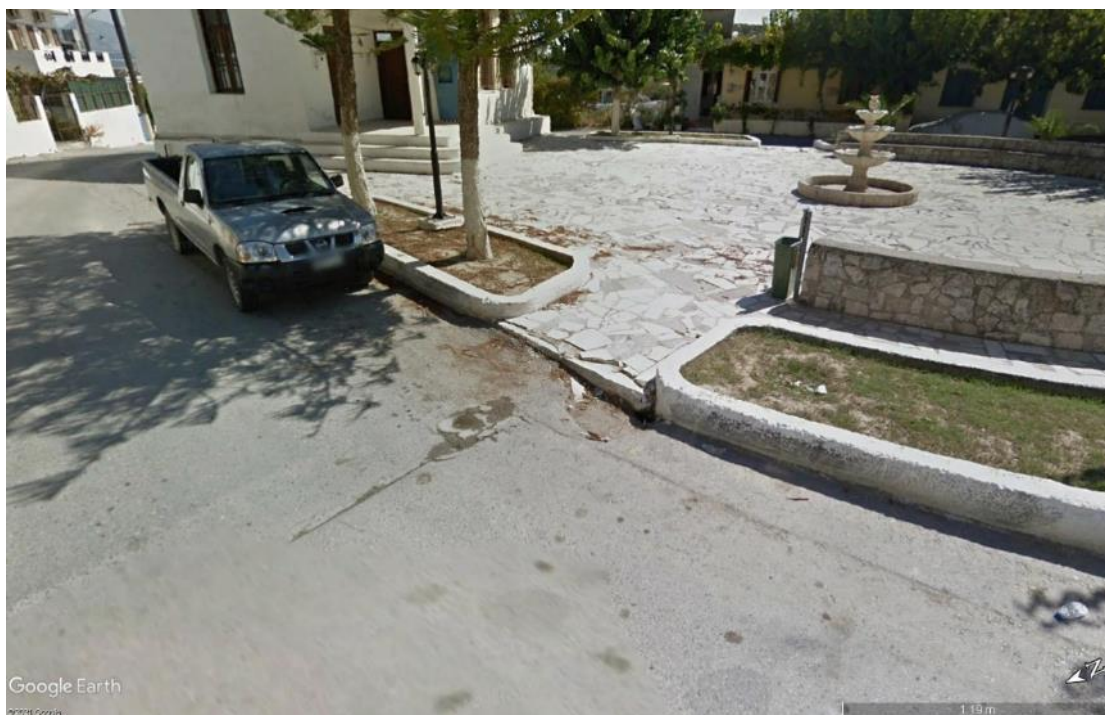
Δημοτική Ενότητα Νίκου Αστερουσίων

IX

14. Επί της Επαρ. Οδού Αρμανώγειων-Πάρτιρων στο Τεφέλι

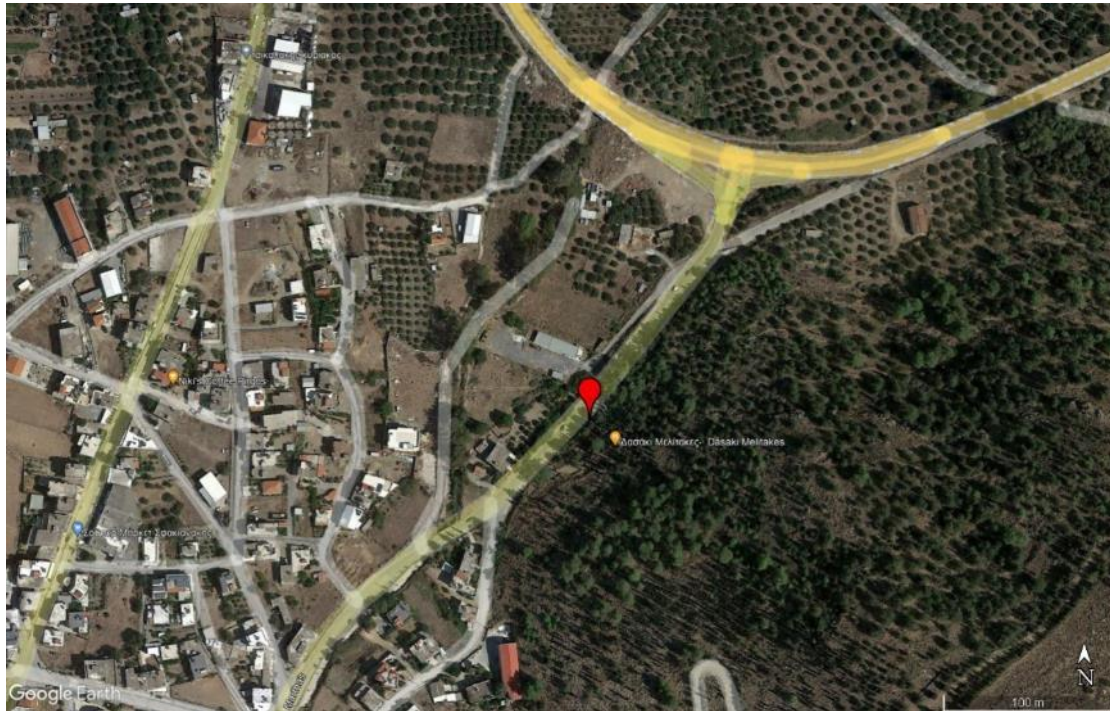


Εικόνα 30: Επί της Επαρ. Οδού Αρμανώγειων-Πάρτιρων στο Τεφέλι (Υπόβαθρο Google Earth)

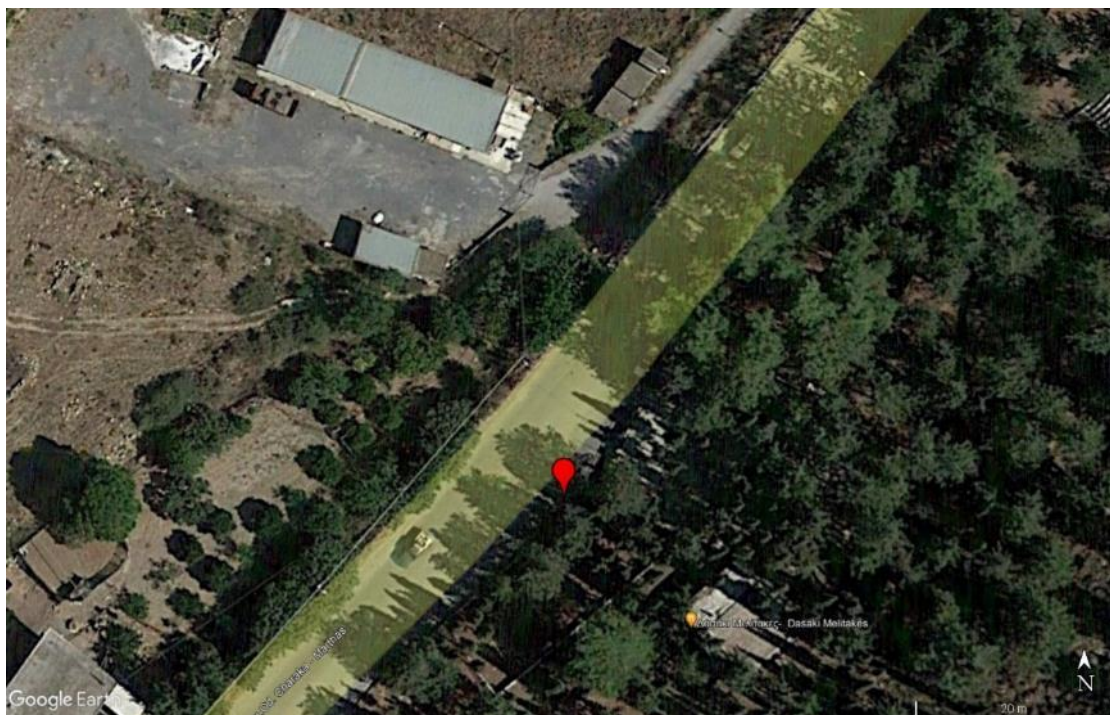


Εικόνα 31: Επί της Επαρ. Οδού Αρμανώγειων-Πάρτιρων στο Τεφέλι (Υπόβαθρο Google Earth)- Λεπτομερής απεικόνιση

15. Θέση επί της Επαρχιακής Οδού Χάρακα-Μάρθας στον Πύργο

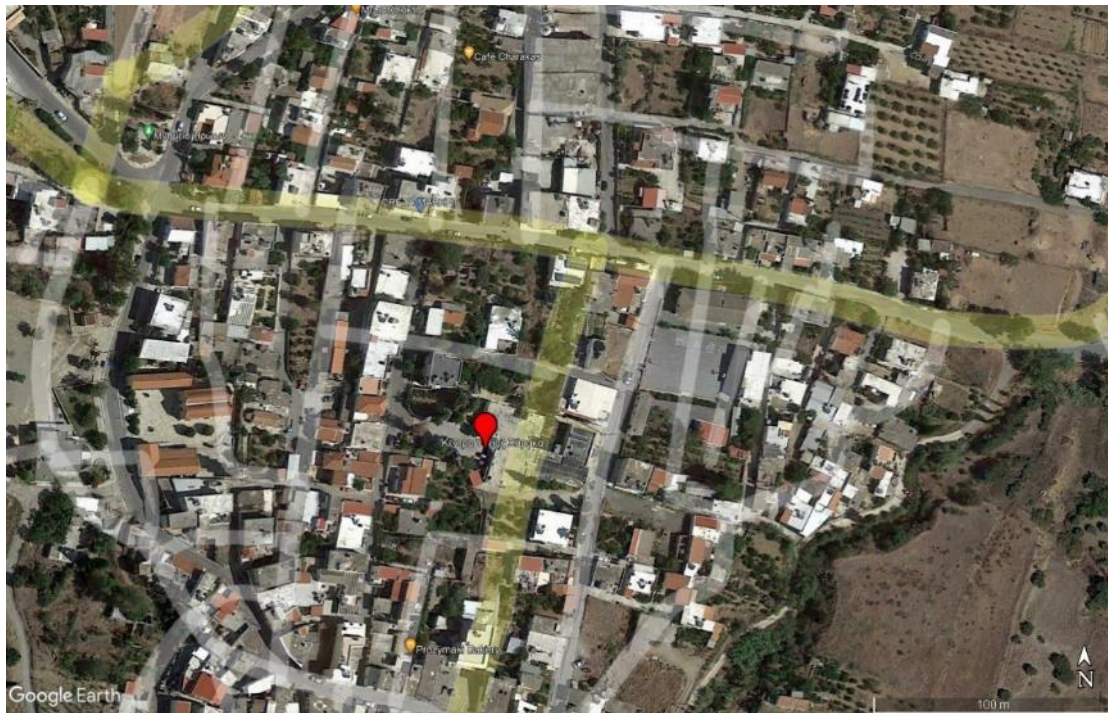


Εικόνα 32: Θέση επί της Επαρχιακής Οδού Χάρακα-Μάρθας στον Πύργο (Υπόβαθρο Google Earth)

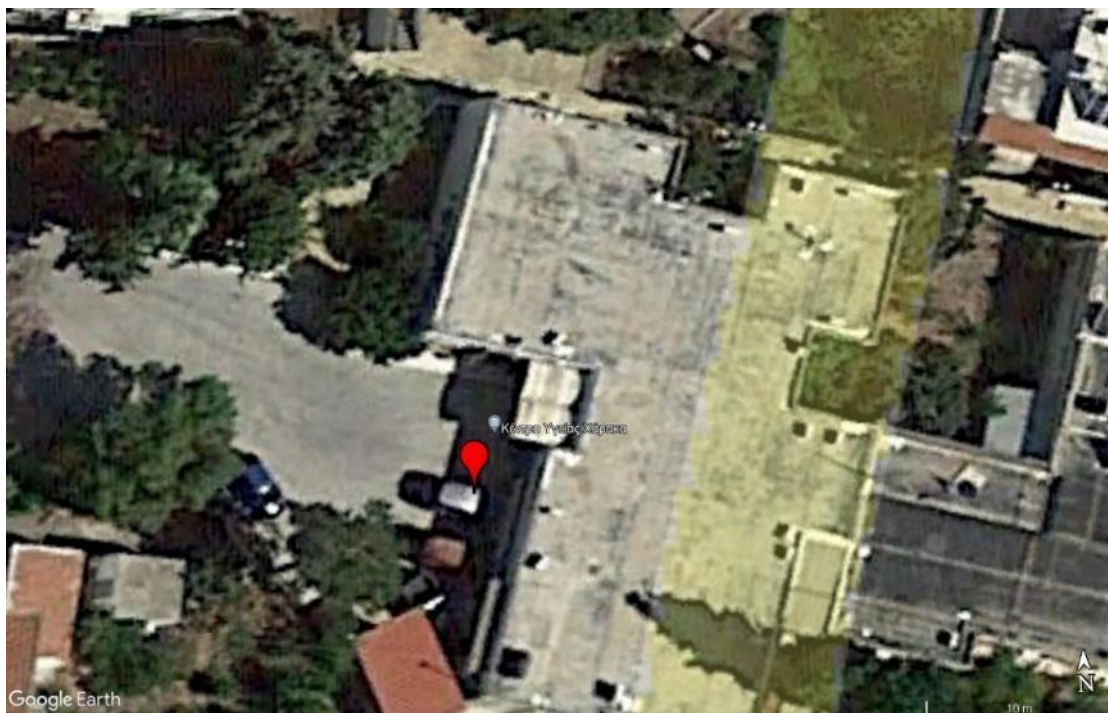


Εικόνα 33: Θέση επί της Επαρχιακής Οδού Χάρακα-Μάρθας στον Πύργο (Υπόβαθρο Google Earth)- Λεπτομερής απεικόνιση

16. Χώρος στάθμευσης στο Κέντρο Υγείας στο Χάρακα



Εικόνα 34: Χώρος στάθμευσης στο Κέντρο Υγείας στο Χάρακα (Υπόβαθρο Google Earth)



Εικόνα 35: Χώρος στάθμευσης στο Κέντρο Υγείας στο Χάρακα (Υπόβαθρο Google Earth)- Λεπτομερής απεικόνιση

17. Δημόσιος χώρος στάθμευσης στις Τρεις Εκκλησίες



Εικόνα 36: Δημόσιος χώρος στάθμευσης στις Τρεις Εκκλησίες (Υπόβαθρο Google Earth)



Εικόνα 37: Δημόσιος χώρος στάθμευσης στις Τρεις Εκκλησίες (Υπόβαθρο Google Earth)- Λεπτομερής απεικόνιση